

ČO ROBIŤ, AK CESTUJETE Z OBLASTÍ NÁKAZY NOVÝM KORONAVÍRUSOM A OBJAVÍ SA U VÁS TEPLOTA, KAŠEĽ ALEBO DÝCHAVIČNOSŤ?



Ak sa u Vás v priebehu letu vyskytnú príznaky respiračného ochorenia, okamžite to oznámte palubnému personálu.



V prípade, ak už ste na letisku, neopúšťajte priestor letiska a vyhľadajte stálu lekársku službu na letisku.



Ak už ste doma, nikam nechodte. Vyhnite sa kontaktu s ostatnými ľuďmi.



Telefonicky kontaktujte svojho lekára alebo lekársku pohotovostnú službu. Informujte ich o svojom pobyte v rizikovej oblasti.



Často si umývajte ruky mydlom a vodou. Ak nie sú dostupné, používajte dezinfekčné prostriedky na báze alkoholu.



Pri kašli si zakrývajte ústa a nos vreckovkou alebo použite rukáv, nie ruky!

Ako znížiť riziko infekcie koronavírusom?



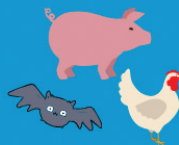
Umývajte si ruky mydlom a vodou
alebo prostriedkom na báze alkoholu

Zakrývajte si nos a ústa, keď kašlete
a kýchate vreckovkou, alebo ohnutým
laktom



Vyhýbajte sa blízkemu kontaktu
s ľuďmi, ktorí majú príznaky nádchy
alebo chrípky

Mäso a vajička dôkladne prevarte



Zabráňte nechránenému kontaktu
s divými alebo hospodárskymi
zvieratami



ÚRAD
VEREJNÉHO
ZDRAVŔNÍCTVA
SLOVENSKEJ
REPUBLIKY



World Health
Organization

ODPORÚČANIA PRE ĽUDÍ PRICHÁDZAJÚCICH Z OBLASTÍ VÝSKYTU OCHORENIA COVID-19



ÚRAD
VEREJNÉHO
ZDRAVOTNÍCTVA
SLOVENSKEJ
REPUBLIKY

Čo je COVID-19

Koronavírus spôsobujúci ochorenie COVID-19 bol identifikovaný v Číne na konci roka 2019, predstavuje nový kmeň vírusu, ktorý u ľudí nebol doposiaľ známy. Ochorenie patrí medzi kvapôčkovú infekciu. Odhadovaný inkubačný čas ochorenia je 2 až 14 dní.

Príznaky ochorenia

- horúčka
- kašeľ
- sťažené dýchanie
- bolesť svalov
- bolesť hlavy
- únava

Ak ste sa vrátili zo zasiahnutých oblastí

- kontrolujte svoj zdravotný stav počas inkubačného času – 14 dní po návrate
- dbajte na **dôkladnú hygienu rúk, zvýšenú dezinfekciu povrchov v domácnosti, kašlite a kýchajte do papierových vreckoviek**, ktoré potom zahodíte do koša. Ak sa dá, **obmedzte návštevy priestorov s vyšším počtom ľudí**
- ak sa u vás **počas 14 dní objavia príznaky ako kašeľ, horúčka, sťažené dýchanie, bolesť hrdla, hlavy, kĺbov, telefonicky kontaktuje svojho lekára alebo lekársku pohotovostnú službu a informujte ich o svojom pobyte v rizikovej oblasti**



- v prípade, že lekár vysloví podozrenie z nákazy, pošle vás na infekčologické pracovisko, ktoré určí ďalší postup liečby
- ak ste bez príznakov, a napriek tomu máte podozrenie na nákazu novým koronavírusom, môžete z vlastného rozhodnutia podstúpiť domácu izoláciu po dobu 14 dní

Call centrum

Otázky súvisiace s ochorením COVID-19 vám zodpovieme na telefonických linkách s nepretržitou prevádzkou (24/7):

- Úrad verejného zdravotníctva Slovenskej republiky
– 0917 222 682
- Regionálny úrad verejného zdravotníctva so sídlom v Banskej Bystrici – 0918 659 580
- Regionálny úrad verejného zdravotníctva so sídlom v Bratislave
– 0917 426 075
- Regionálny úrad verejného zdravotníctva so sídlom v Nitre
– 0948 495 915
- Regionálny úrad verejného zdravotníctva so sídlom v Trnave
– 0905 903 053
- Regionálny úrad verejného zdravotníctva so sídlom v Trenčíne
– 0911 763 203
- Regionálny úrad verejného zdravotníctva so sídlom v Košiciach
– 0918 389 841
- Regionálny úrad verejného zdravotníctva so sídlom v Prešove
– 0911 908 823
- Regionálny úrad verejného zdravotníctva so sídlom v Žiline
– 0905 342 812

email: novykoronavirus@uvzsr.sk



ÚRAD
VEREJNÉHO
ZDRAVOTNÍCTVA
SLOVENSKEJ
REPUBLIKY